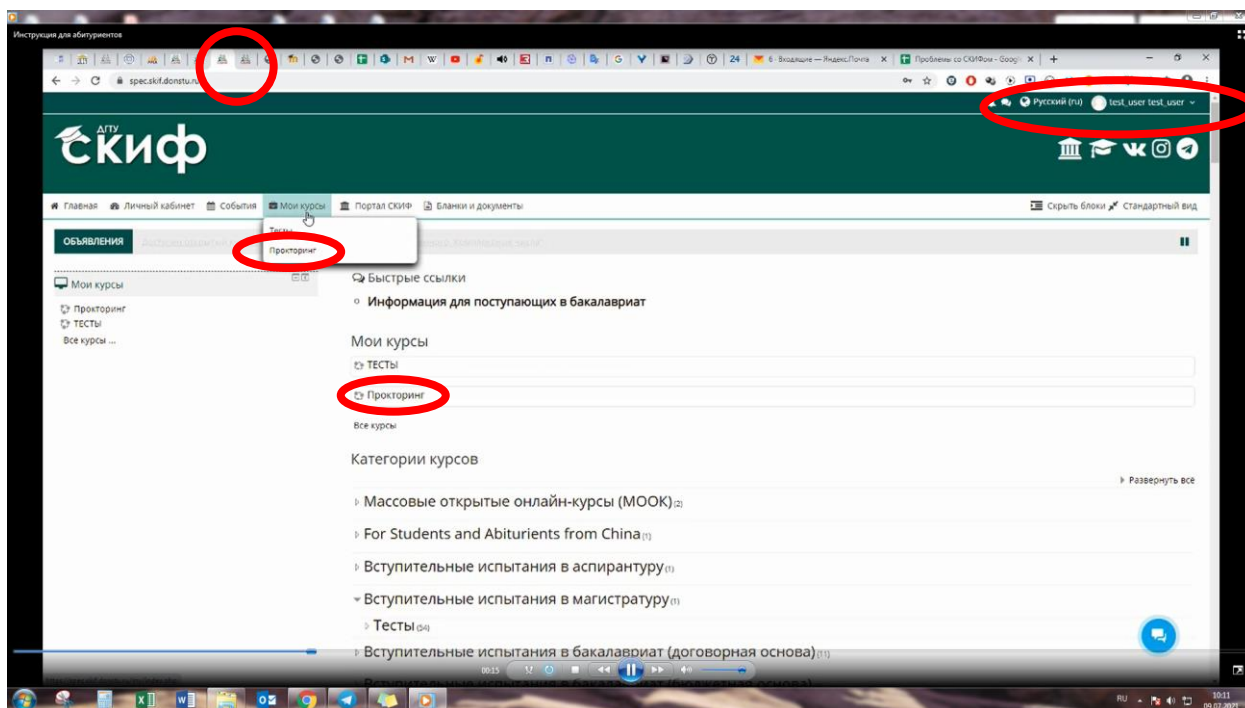
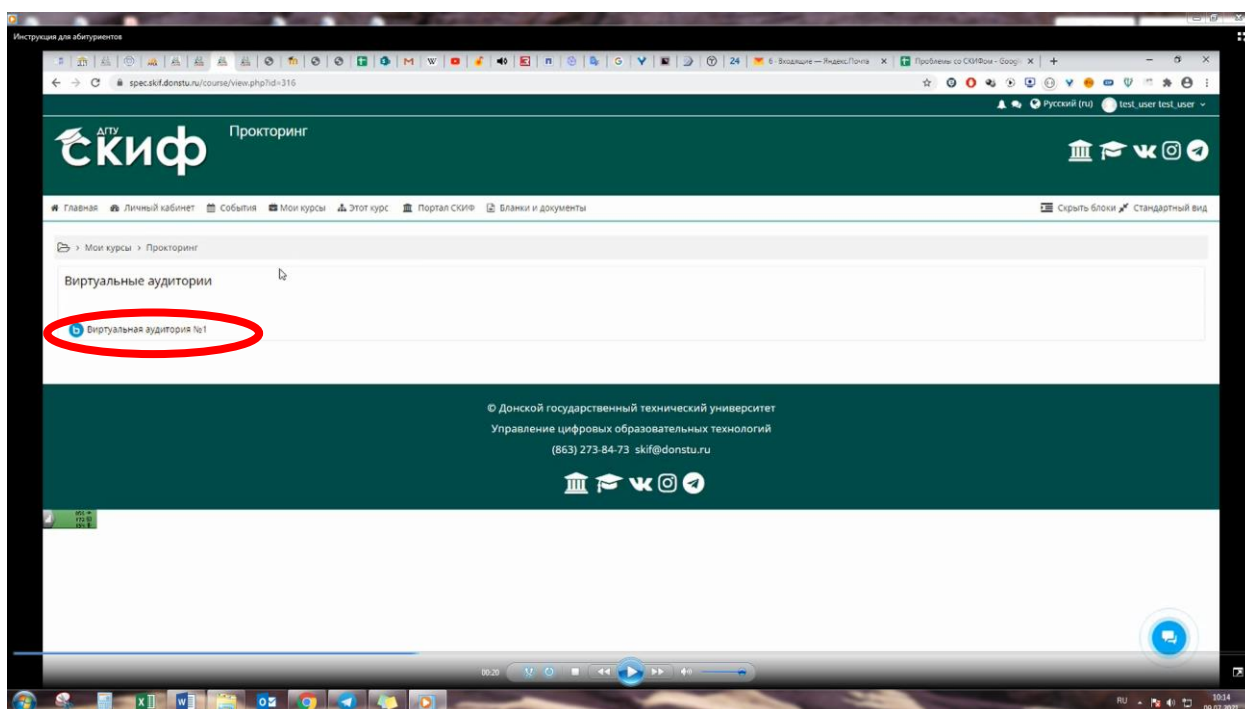


ИНСТРУКЦИЯ ДЛЯ ПОСТУПАЮЩИХ ПО ПОДКЛЮЧЕНИЮ К СИСТЕМЕ ПРОКТОРИНГА (печатный вариант видеоинструкции)

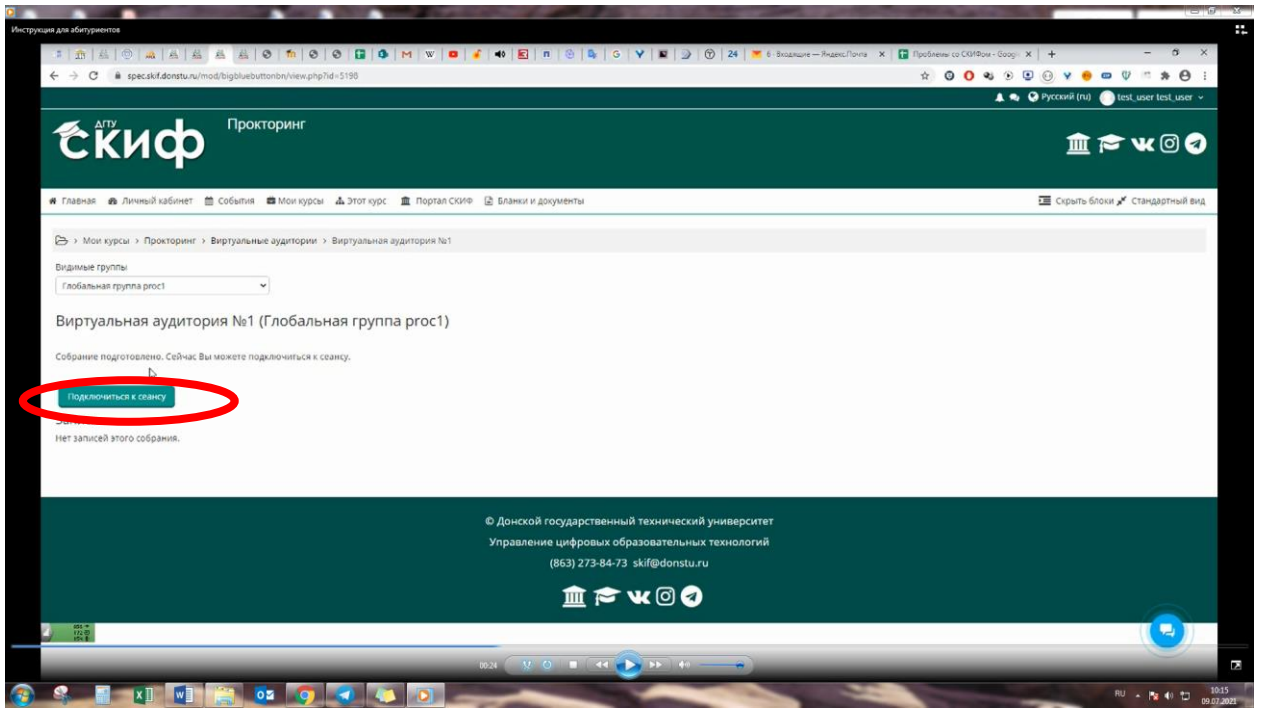
1. Войти на **spec.skif.donstu.ru**, ввести логин и пароль, проверить ФИО.
2. Продублировать вкладку браузера (курсор – на наименование вкладки вверху, правая кнопка мыши - дублировать).
3. Установить аудиовизуальный контакт с проктором, для чего:
 - 3.1. Войти в «Прокторинг».



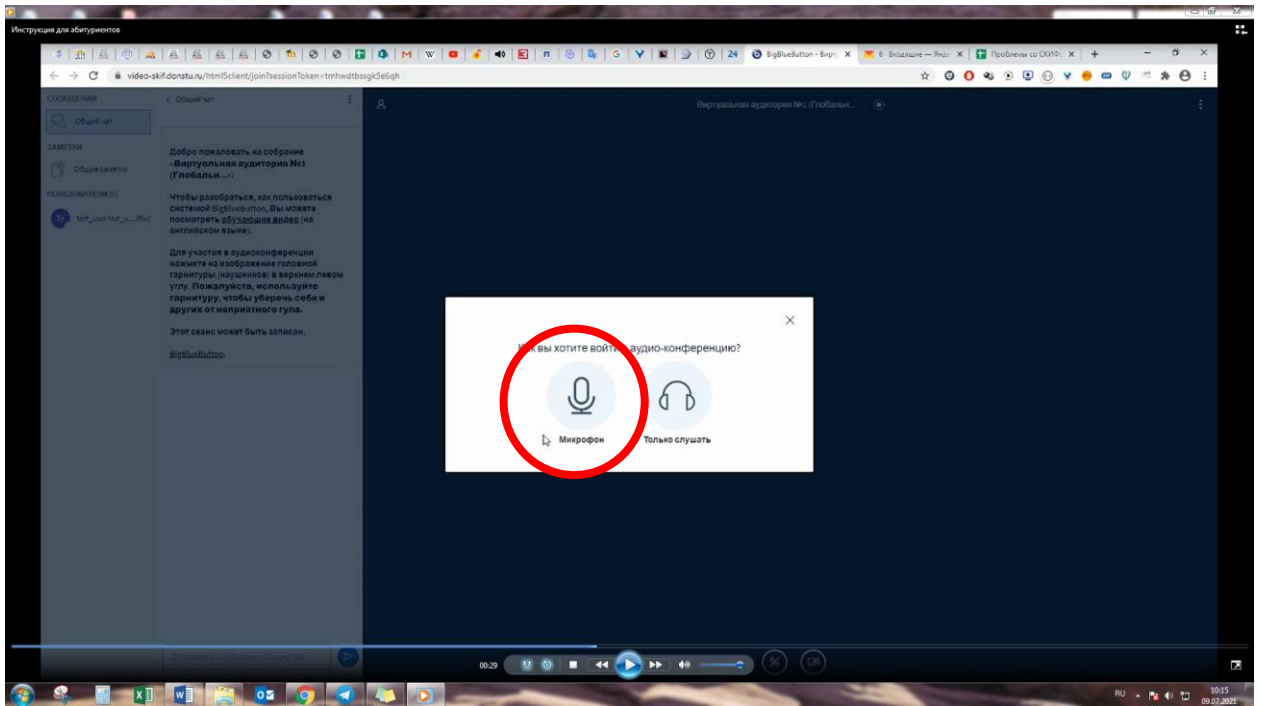
- 3.2. Войти в «Виртуальную аудиторию»



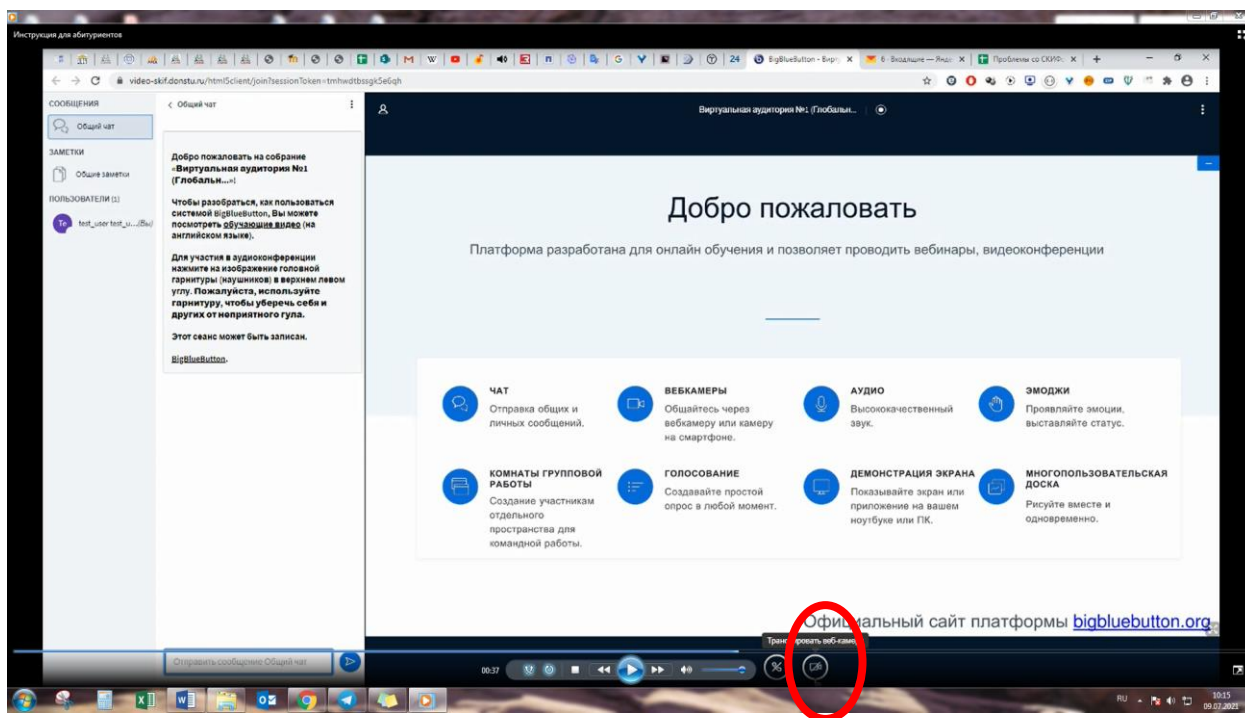
3.3. Подключиться к сеансу



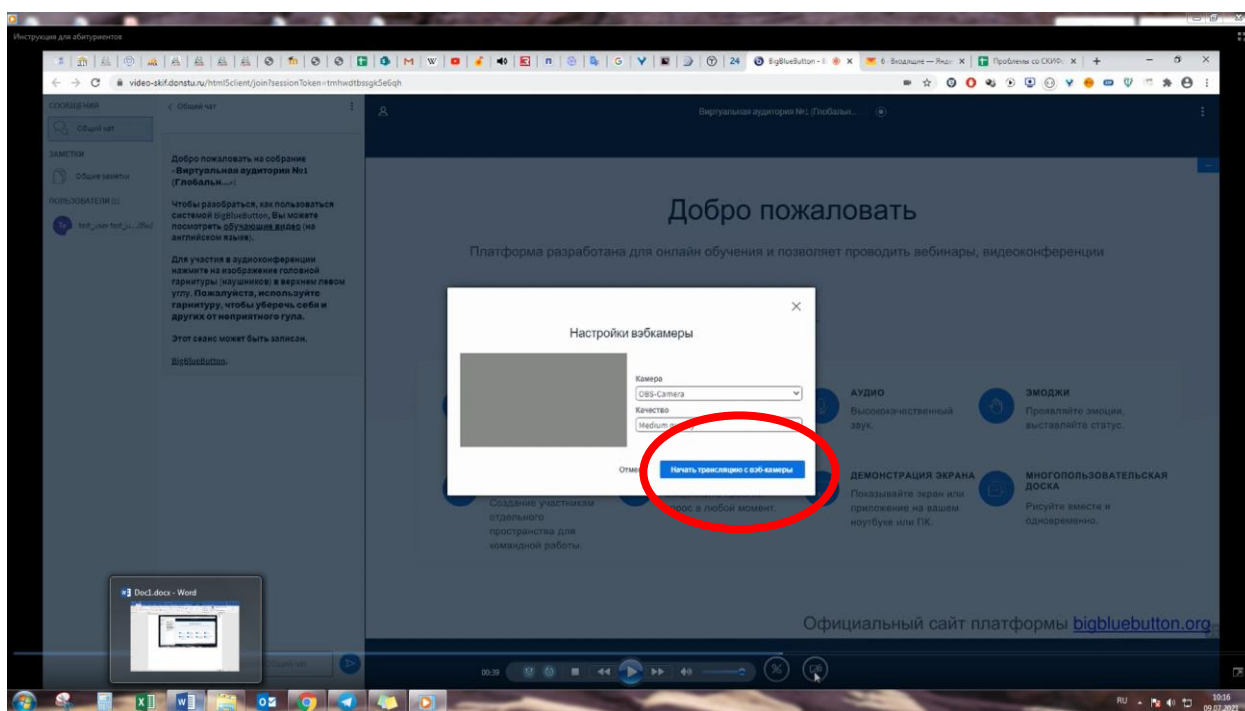
3.4. Вкл. микрофон



3.5. Вкл. «Транслировать веб-камеру» внизу экрана



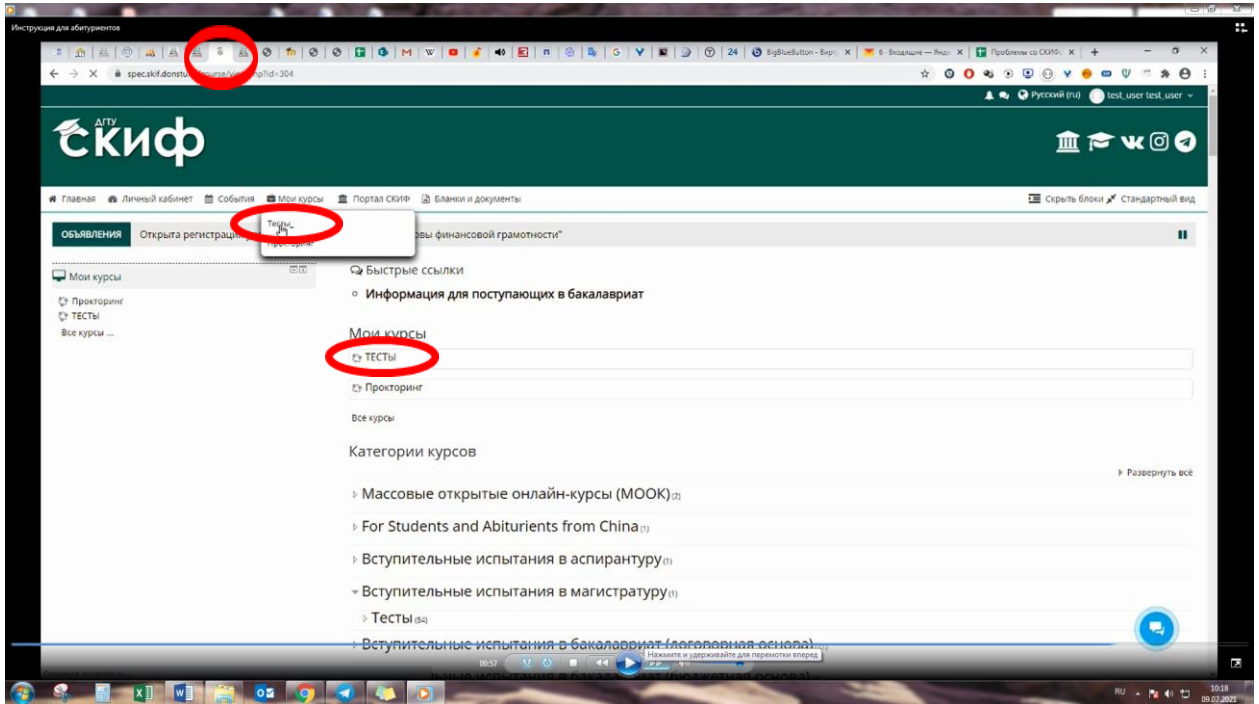
3.6. Начать трансляцию с веб-камеры. Начнется трансляция с веб-камеры тестируемого



3.7. Следуя указаниям проктора пройти идентификацию личности поступающего и проверку рабочего места. Получить разрешение на переход к тестированию.

4. Перейти к тестированию после получения разрешения проктора, для чего:

4.1. Не закрывая вкладку с трансляцией перейти на ранее открытую дублирующую вкладку и войти в «ТЕСТЫ».



4.2. Войти в нужный тест и пройти его, следуя инструкции к тесту

